

CURRÍCULUM LOSTEC,S.A.

Març de 2013



C/ Santiago Ramon y Cajal, 95 PAE
08500 VIC
Tel. 93 889 17 14
Fax. 93 888 60 06
www.lostec.cat

Benvolgut/s senyor/s,

Els adjuntem presentació del laboratori de control de qualitat LOSTEC, S.A. Com podrà comprovar es tracta d'un laboratori dedicat exclusivament a la realització dels treballs de control de qualitat en obra d'edificació i en obra civil.

Esperem que la informació transmesa els sigui d'interès i restem a la seva disposició per a qualsevol tipus d'aclariment o aprofundiment en les nostres relacions comercials,

Atentament,

Carles Rovira Serra
Gerent de LOSTEC,S.A.

LOSTEC, S.A. és un laboratori de control de qualitat de materials de la construcció acreditat pel Departament de Medi Ambient i Habitatge de la Generalitat de Catalunya en tots els àmbits d'assaigs de materials de construcció.

LOSTEC,S.A. pertany a l'associació de Laboratoris d'Assaig de l'Edificació de Catalunya (LAEC) i aquest fet ens permet oferir tots els serveis a realitzar en l'execució del control de qualitat, tant d'edificació com d'obra civil en la totalitat del territori català. La intenció del laboratori és sempre donar el millor assessorament de qualitat en referència als materials o processos constructius que s'esdevinguin en l'obra.

Amb més de 21 anys d'experiència en els sector (el laboratori va ser constituït el 29 de Novembre de 1991), LOSTEC,S.A. ha estat un dels laboratoris pioners a Catalunya nascut a la Catalunya Central i en l'actualitat amb presència en la pràctica totalitat del territori català. L'any 2006 LOSTEC,S.A. es va traslladar a unes noves instal·lacions per tal d'aconseguir fer un salt qualitatiu en l'evolució del laboratori i aconseguir la resta d'acreditacions reconegudes en aquell moment per la Generalitat de Catalunya.

La filosofia que ens ha portat a ser un dels laboratoris més ben considerats per tècnics i constructors durant aquest anys d'experiència és que sempre i per damunt de tot, hem promogut la qualitat i rapidesa en el nostre servei, tant en recursos, garanties, com en assessorament tècnic.

Índex

- a) Relació Assistències tècniques al control de qualitat efectuades al decurs dels quatre últims anys,
- b) Relació Assistències tècniques al control de qualitat en fase d'execució.
- c) Promig anual de personal.
- d) Organigrama
- e) Equipament i maquinària de LOSTEC, S.A. Inventari de mitjans informàtics
- f) Acreditacions / Declaracions responsables

- a) Relació Assistències tècniques al control de qualitat efectuades en el decurs dels tres últims anys

OBRES D'EDIFICACIÓ

TÍTOL DEL PROJECTE: Projecte de construcció del Centre Tecnològic Manresa- CTM - MANRESA

PETICIONARI: UTE CTM (CONSTRUCTORA CALAF – TEYCO- GRUP SOLER)

TREBALL: Control de qualitat

DATA INICI EXECUCIÓ: Setembre 2010

DATA ACABAMENT: Gener 2013

TÍTOL DEL PROJECTE: Projecte de construcció de la casa de Convalescència - Vic

PETICIONARI: TEYCO

TREBALL: Control de qualitat

DATA INICI EXECUCIÓ: Gener 2012

DATA ACABAMENT: Novembre 2012

TÍTOL DEL PROJECTE: Projecte de construcció d'edifici d'habitatges – SANTA COLOMA DE GRAMANET

PETICIONARI: ACSA

TREBALL: Control de qualitat

DATA INICI EXECUCIÓ: Setembre 2011

DATA ACABAMENT: Gener 2013

TÍTOL DEL PROJECTE: Projecte per la construcció del nova construcció escola 7 Unitats a l'escola els Castanyers de Viladrau (Osona). Clau PNH-09309

PETICIONARI: GESTIÓ D'INFRASTRUCTURES, SA

TREBALL: Control de qualitat

P.E.M.: 70.083,31 €

DATA INICI EXECUCIÓ: Gener 2011

DATA ACABAMENT: Març 2012

TÍTOL DEL PROJECTE: Projecte per l'ampliació del parc de Bombers de Santa Coloma de Farners, CLAU: PCG-06461

PETICIONARI: GESTIÓ D'INFRASTRUCTURES, SA

TREBALL: Control de qualitat

P.E.M.: 20.238,35 €

DATA INICI EXECUCIÓ: Novembre de 2009

DATA ACABAMENT: Agost2012

TÍTOL DEL PROJECTE: Projecte d'obres d'Ampliació del CEIP Cal Músic, de Mollet del Vallès.
Clau: PAC-06398.

PETICIONARI: GESTIÓ D'INFRASTRUCTURES, SA

TREBALL: Control de qualitat

P.E.M.: 41.575,95 €

DATA INICI EXECUCIÓ: Febrer 2009

DATA ACABAMENT: Març 2011

TÍTOL DEL PROJECTE: Projecte per la construcció del nova construcció CEIP Lola Anglada de TIANA i el SES CARDADEU

PETICIONARI: GESTIÓ D'INFRASTRUCTURES, SA

TREBALL: Control de qualitat

P.E.M.: 86.463,58 €

DATA INICI EXECUCIÓ: Març 2010

DATA ACABAMENT: Maig 2011

TÍTOL DEL PROJECTE: Projecte per la construcció de 83 habitatges, 1 local i 87 places d'aparcament a la Plaça Catalunya a les Franqueses del Vallès (Vallès Oriental)

PETICIONARI: INSTITUT CATALÀ DEL SÒL

TREBALL: Control de qualitat

P.E.M.: 22.037,23 €

DATA INICI EXECUCIÓ: Agost 2008

DATA ACABAMENT: Juny 2010

TÍTOL DEL PROJECTE: Projecte per la construcció d'un pavelló poliesportiu al C/ de les Piscines de VILADRAU

PETICIONARI: CONSTRUCCIONS PRHO, S.A.

TREBALL: Treballs de control de qualitat

DATA INICI EXECUCIÓ: Març de 2006

DATA ACABAMENT: Febrer de 2010

TÍTOL DEL PROJECTE: Projecte per la construcció del nou Teatre auditori de la Ciutat de Vic

PETICIONARI: AJUNTAMENT DE VIC

TREBALL: Control de qualitat

P.E.M.: 51.665,11 €

DATA INICI EXECUCIÓ: Setembre 2007

DATA ACABAMENT: Abril 2010

TÍTOL DEL PROJECTE: Projecte per la construcció del Aparcament Soterrat al Parc Armand Quintana i Panedes de VIC

PETICIONARI: AJUNTAMENT DE VIC

TREBALL: Control de qualitat

P.E.M.: 15.647,23 €

DATA INICI EXECUCIÓ: Juny 2009

DATA ACABAMENT: Agost 2010

TÍTOL DEL PROJECTE: Projecte per la construcció del nou Pavelló Poliesportiu municipal de Vic

PETICIONARI: AJUNTAMENT DE VIC (CONSTRUCTORA HISPÀNICA- TEYCO)

TREBALL: Control de qualitat

P.E.M.: 14.416,50€

DATA INICI EXECUCIÓ: Juliol 2007

DATA ACABAMENT: Setembre 2009

TÍTOL DEL PROJECTE: Projecte per la construcció de 63 habitatges, aparcament i locals comercials al sector el nadal C/Ermita de Sant Sixt de Vic

PETICIONARI: INSTITUT CATALÀ DEL SÒL

TREBALL: Control de qualitat

P.E.M.: 10.871,40 €

DATA INICI EXECUCIÓ: Setembre 2007

DATA ACABAMENT: Febrer 2009

TÍTOL DEL PROJECTE: Projecte per la construcció de 68 Habitatges al sector el Nadal C/ Nadal C/ Esbart del municipi de VIC

PETICIONARI: INSTITUT CATALÀ DEL SÒL

TREBALL: Control de qualitat

P.E.M.: 9.974,78 €

DATA INICI EXECUCIÓ: Setembre 2006

DATA ACABAMENT: Abril 2008

TÍTOL DEL PROJECTE: Projecte per la construcció de la nova Residència per a la Gent Gran al pla parcial el Nadal de Vic

PETICIONARI: FUNDACIÓ PRIVADA HOSPITAL DE LA SANTA CREU

TREBALL: Control de qualitat

P.E.M.: 34.336,04 €

DATA INICI EXECUCIÓ: Agost 2007

DATA ACABAMENT: Novembre de 2009

TÍTOL DEL PROJECTE: Projecte per la construcció de 18 habitatges al carrer Diputació de Santa Eugènia de Berga

PETICIONARI: INSTITUT CATALÀ DEL SÒL

TREBALL: Control de qualitat

P.E.M.: 7.807,14 €

DATA INICI EXECUCIÓ: Juliol 2007

DATA ACABAMENT: Febrer 2009

TÍTOL DEL PROJECTE: Projecte per la construcció de 20 habitatges, aparcament i locals comercials a Can Culí de Sant Hilari de Sacalm

PETICIONARI: INSTITUT CATALÀ DEL SÒL

TREBALL: Control de qualitat

P.E.M.: 13.984,00 €

DATA INICI EXECUCIÓ: Setembre 2006

DATA ACABAMENT: Febrer 2007

TÍTOL DEL PROJECTE: Projecte per la construcció del nou CEIP Quatre Vents de Manlleu (Osona)

Clau: PNC-05383

PETICIONARI: GESTIÓ D'INFRASTRUCTURES, SA

TREBALL: Control de qualitat

P.E.M.: 41.123,31€

DATA INICI EXECUCIÓ: Febrer 2008

DATA ACABAMENT: Novembre 2009

TÍTOL DEL PROJECTE: Projecte per la construcció de 23 habitatges al pati de les Monges de Sant Pere de Torelló

PETICIONARI: INSTITUT CATALÀ DEL SÒL

TREBALL: Control de qualitat

P.E.M.: 6.038,47 €

DATA INICI EXECUCIÓ: Setembre 2006

DATA ACABAMENT: Agost 2008

TÍTOL DEL PROJECTE: Projecte per la reforma i ampliació CEIP Vall del Ges de Torelló (Osona)
Clau: PAC-05545

PETICIONARI: GESTIÓ D'INFRASTRUCTURES, SA

TREBALL: Control de qualitat

P.E.M.: 52.753,48€

DATA INICI EXECUCIÓ: Juliol 2008

DATA ACABAMENT: Desembre de 2009

TÍTOL DEL PROJECTE: Projecte per la construcció de 36 Habitatges al C/ Compte Borrell del Sector El Castell I de Torelló

PETICIONARI: INSTITUT CATALÀ DEL SÒL

TREBALL: Control de qualitat

P.E.M.: 11.099,67 €

DATA INICI EXECUCIÓ: Gener 2009

DATA ACABAMENT: Desembre de 2009

TÍTOL DEL PROJECTE: Projecte per la construcció de 24 Habitatges al Sector la Carrera de Torelló

PETICIONARI: INSTITUT CATALÀ DEL SÒL

TREBALL: Control de qualitat

P.E.M.: 7.792,43 €

DATA INICI EXECUCIÓ: Novembre 2008

DATA ACABAMENT: Juny 2010

TÍTOL DEL PROJECTE: Projecte per la construcció de 24 Habitatges al Sector la Creu de Torelló

PETICIONARI: INSTITUT CATALÀ DEL SÒL

TREBALL: Control de qualitat

P.E.M.: 11.309,74 €

DATA INICI EXECUCIÓ: Novembre 2008

DATA ACABAMENT: Maig 2010

TÍTOL DEL PROJECTE: Projecte per la construcció de 56 habitatges carrer Vilamontà i carrer indústria de Manlleu

PETICIONARI: INSTITUT CATALÀ DEL SÒL

TREBALL: Control de qualitat

P.E.M.: 11.088,52 €

DATA INICI EXECUCIÓ: Febrer 2008

DATA ACABAMENT: Juny 2010

TÍTOL DEL PROJECTE: Projecte de construcció de 23 habitatges al carrer Can Minguet a Centelles

PETICIONARI: INSTITUT CATALÀ DEL SÒL

TREBALL: Treballs de control de qualitat

P.E.M.: 14.016,92 €

DATA INICI EXECUCIÓ: Març 2007

DATA ACABAMENT: Setembre 2008

TÍTOL DEL PROJECTE: Projecte per la construcció del CEIP GIROI C/ Santa Maria del Camí del municipi de la Garriga

PETICIONARI: CONSTRUCCIONS PRHO, S.A. GESTIÓ D'INFRASTRUCTURES, SAU

TREBALL: Control de qualitat

P.E.M.: 7.631,78 €

DATA INICI EXECUCIÓ: Octubre de 2005

DATA ACABAMENT: Març de 2007

TÍTOL DEL PROJECTE: Projecte per la construcció de 23 habitatges al carrer Sant Jaume de Tordera

PETICIONARI: INSTITUT CATALÀ DEL SÒL

TREBALL: Control de qualitat

P.E.M.: 7.655,32 €

DATA INICI EXECUCIÓ: Gener 2006

DATA ACABAMENT: Abril 2008

TÍTOL DEL PROJECTE: Projecte per la construcció del nou CEIP Montbui a Caldes de Montbui

Clau: PAC-03557

PETICIONARI: GESTIÓ D'INFRASTRUCTURES, SA

TREBALL: Control de qualitat

P.E.M.: 20.078,13 €

DATA INICI EXECUCIÓ: Febrer 2006

DATA ACABAMENT: Desembre 2007

TÍTOL DEL PROJECTE: projecte per les obres de nova construcció del CEIP Roc Alabem, Terrassa, CEIP 2 Línies. Clau: PNV-08328.

PETICIONARI: GESTIÓ D'INFRASTRUCTURES, SA

TREBALL: Control de qualitat

P.E.M.: 39.264,16 €

DATA INICI EXECUCIÓ: Abril 2009

DATA ACABAMENT: Gener 2010

TÍTOL DEL PROJECTE: Projecte per la construcció del IE del municipi de LLORET DE MAR

PETICIONARI: GESTIÓ D'INFRASTRUCTURES, SA

TREBALL: Control de qualitat

P.E.M.: 63.995,74 €

DATA INICI EXECUCIÓ: Gener de 2011

DATA ACABAMENT: Setembre 2012

TÍTOL DEL PROJECTE: Projecte per la construcció del nou CEIP EL COLOMER de BIGUES I RIELLS

PETICIONARI: GESTIÓ D'INFRASTRUCTURES, SA

TREBALL: Control de qualitat

P.E.M.: 69947,92€

DATA INICI EXECUCIÓ: Febrer de 2010

DATA ACABAMENT: Juny 2012

TÍTOL DEL PROJECTE: Projecte per la construcció del consultori local de Vilablareix, Clau: CLT-07986; construcció del consultori local d'Amer, Clau: CLT-07984 i de la construcció del consultori local de les Planes d'Hostoles, Clau: CLT-07987

PETICIONARI: GESTIÓ D'INFRASTRUCTURES, SA

TREBALL: Control de qualitat

P.E.M.: 77.519,60€

DATA INICI EXECUCIÓ: Gener de 2010

DATA ACABAMENT: Gener 2012

OBRA CIVIL

TÍTOL DEL PROJECTE: Projecte de millor i urbanització del túnel de la C-16 a Guardiola de Berguedà

PETICIONARI: COMSA

TREBALL: Control de qualitat

DATA INICI EXECUCIÓ: Abril 2012
DATA ACABAMENT: Setembre 2013

TÍTOL DEL PROJECTE: Projecte d'urbanització del carrer del Foc - BARCELONA

PETICIONARI: GONZALO GARCIA

TREBALL: Control de qualitat

DATA INICI EXECUCIÓ: Febrer 2012
DATA ACABAMENT: Setembre 2012

TÍTOL DEL PROJECTE: Projecte d'urbanització Parc industrial "Les Masies" a Masies de Voltregà

PETICIONARI: TAU ICESA EMPRESA CONSTRUCTORA

TREBALL: Control de qualitat

P.E.M.: 16.680,56 €
DATA INICI EXECUCIÓ: Juny 2007
DATA ACABAMENT: pendent

TÍTOL DEL PROJECTE: Treballs complementaris a l'Estudi Geotècnic de l'Eix Transversal Ferroviari . Tram Vic - Girona

PETICIONARI: IFERCAT. INFRAESTRUCTURES FERRÒVIÀRIES DE CATALUNYA - GINPROSA INGENIERIA, SL

TREBALL: Complementari Estudi Geotècnic

P.E.M.: 4.404,93€
DATA INICI EXECUCIÓ: Abril 2008
DATA ACABAMENT: Juny 2008

TÍTOL DEL PROJECTE: Projecte d'urbanització Pla Parcial "El Vivet" a Sentfores - La Guixa

PETICIONARI: EXCAVACIONS OSONA, SA

TREBALL: Control de qualitat

P.E.M.: 15.096,16 €
DATA INICI EXECUCIÓ: Setembre 2007
DATA ACABAMENT: Juny 2008

TÍTOL DEL PROJECTE: Projecte d'urbanització Pla Parcial "El Castell I" de Torelló

PETICIONARI: EXCOVER EDIFICACIÓN, SA

TREBALL: Control de qualitat

P.E.M.: 26.713,05 €
DATA INICI EXECUCIÓ: Juny 2007
DATA ACABAMENT: Maig 2008

TÍTOL DEL PROJECTE: Projecte de millora general. Desdoblament carretera C-31. Tram Palamós - Palafrugell

PETICIONARI: GISA – Formigons Camp del Pont (JAEVAM)

TREBALL: Treballs tècnics de control de qualitat (contrast).

P.E.M.: 10.730,93€
DATA INICI EXECUCIÓ: Desembre 2006
DATA ACABAMENT: Agost 2007

TÍTOL DEL PROJECTE: Projecte d'urbanització del Pla Parcial Mas d'en Prat de Vic

PETICIONARI: AJUNTAMENT DE VIC – EXCOVER EDIFICACION, SA

TREBALL: Treballs tècnics de control de qualitat.

P.E.M.: 14.296,95

DATA INICI EXECUCIÓ: Octubre 2006

DATA ACABAMENT: Novembre 2007

TÍTOL DEL PROJECTE: Projecte d'urbanització Residencial Colomer Munmany

PETICIONARI: AJUNTAMENT DE VIC – VIAS Y CONSTRUCCIONES, SA

TREBALL: Treballs de control de qualitat

P.E.M.: 18.831,70 €

DATA INICI EXECUCIÓ: Juny 2004

DATA ACABAMENT: Novembre 2007

TÍTOL DEL PROJECTE: Projecte d'urbanització sector B. Santa Coloma de Farners

PETICIONARI: INSTITUT CATALÀ DEL SÒL

TREBALL: Treballs de control de qualitat

P.E.M.: 25.598,96 €

DATA INICI EXECUCIÓ: Novembre 2005

DATA ACABAMENT: Gener 2008

TÍTOL DEL PROJECTE: Projecte d'urbanització del Pla Parcial "El Soler". Gurb

PETICIONARI: JUNTA DE COMPENSACIÓ EL SOLER

TREBALL: Treballs de control de qualitat

P.E.M.: 29.367,48 €

DATA INICI EXECUCIÓ: Juliol 2004

DATA ACABAMENT: Juny 2005

TÍTOL DEL PROJECTE: Projecte per la urbanització del sector 2 La Ronda del terme municipal de Gurb

PETICIONARI: UTE RONDA GURB

TREBALL: Control de qualitat

P.E.M.: 89.569,40€

DATA INICI EXECUCIÓ: Juny /2008

DATA ACABAMENT: Agost 2010

TÍTOL DEL PROJECTE: Projecte per la construcció del Túnel Del Roc Del Dui Del Cremallera De Ribes-Núria Dels FGC"

Clau: TF-05516.2 I TF-05516.3

PETICIONARI: GESTIÓ D'INFRASTRUCTURES, SA

TREBALL: Control de qualitat

P.E.M.: 97.489,30€

DATA INICI EXECUCIÓ: Juny 2008

DATA ACABAMENT: Març2009

TÍTOL DEL PROJECTE: Projecte d'urbanització del pla d'actuació urbana "La Fàbrica Nova i Parc Fluvial", al municipi de Sallent

PETICIONARI: INSTITUT CATALÀ DEL SÒL

TREBALL: Control de qualitat

P.E.M.: 21.824,22€

DATA INICI EXECUCIÓ: Juny 2008

DATA ACABAMENT: Juny 2010

TÍTOL DEL PROJECTE: Projecte per la construcció del nou Pavelló Poliesportiu municipal de Vic

PETICIONARI: AJUNTAMENT DE VIC (CONSTRUCTORA HISPÀNICA - TEYCO)

TREBALL: Control de qualitat

P.E.M.: 14.416,50€

DATA INICI EXECUCIÓ: Juliol 2007

DATA ACABAMENT: Octubre 2008

TÍTOL DEL PROJECTE: Projecte per la construcció de la nova Residència per a la Gent Gran al pla parcial el Nadal de Vic

PETICIONARI: FUNDACIÓ PRIVADA HOSPITAL DE LA SANTA CREU

TREBALL: Control de qualitat

P.E.M.: 34.336,04 €

DATA INICI EXECUCIÓ: Agost 2007

DATA ACABAMENT: Agost 2009

TÍTOL DEL PROJECTE: Projecte per la construcció del nou Teatre auditori de la Ciutat de Vic

PETICIONARI: AJUNTAMENT DE VIC

TREBALL: Control de qualitat

P.E.M.: 51.665,11 €

DATA INICI EXECUCIÓ: Setembre 2007

DATA ACABAMENT: Abril 2010

TÍTOL DEL PROJECTE: Projecte per la construcció de la remodelació dels accessos a la C-25. Folgueroles-Tavèrnoles

PETICIONARI: VIASFALT

TREBALL: Control de qualitat

P.E.M.: 51.665,11 €

DATA INICI EXECUCIÓ: Setembre 2009

DATA ACABAMENT: Abril 2010

TÍTOL DEL PROJECTE: Projecte d'Urbanització del Barri del Remei - VIC

PETICIONARI: CONSTRUCCIONA PRHO, S.A.

TREBALL: Control de qualitat

DATA INICI EXECUCIÓ: Abril 2009

DATA PREVISTA DACABAMENT: Gener 2011

TÍTOL DEL PROJECTE: Desdoblament C-25 Eix Transversal. Tram Espinelves - Gurb

PETICIONARI: VIASFALT

TREBALL: Control de qualitat. Treballem com a laboratori de contrast de l'empresa ASFALTERA

DATA INICI EXECUCIÓ: Octubre 2011

DATA ACABAMENT: Desembre 2012

TÍTOL DEL PROJECTE: Projecte per la urbanització dels carrers del casc antic del municipi d'OLOST

PETICIONARI: ACERTIS, S.A.

TREBALL: Control de qualitat

DATA INICI EXECUCIÓ: Novembre de 2010

DATA ACABAMENT: Juny 2011

TÍTOL DEL PROJECTE: Projecte per la urbanització del Pla Parcial El Bruguer al terme municipal de Vic

PETICIONARI: AJUNTAMENT DE VIC – UTE EXCAVACIONS OSONA – MECANOTUBO

TREBALL: Control de qualitat

P.E.M.: 114.813,38€

DATA INICI EXECUCIÓ: Maig 2008

DATA ACABAMENT: Juny 2010

TÍTOL DEL PROJECTE: Projecte per la construcció de la nova planta de compostatge de la Selva

PETICIONARI: CONSTRUCTORA CALAF, S.A.

TREBALL: Control de qualitat

DATA INICI EXECUCIÓ: Març 2010

DATA ACABAMENT: Maig 2011

TÍTOL DEL PROJECTE: Projecte d'Urbanització del Barri del Parc de l'Erm - MANLLEU

PETICIONARI: CONSTRUCTORA CALAF, S.A.

TREBALL: Control de qualitat

DATA INICI EXECUCIÓ: Agost 2010

DATA ACABAMENT: Gener 2011

b) Relació Assistències tècniques al control de qualitat en fase d'execució.

OBRES D'EDIFICACIÓ

TÍTOL DEL PROJECTE: Projecte per l'ampliació i reforma "Escola a 2 línies a l'Escola Salvador Espriu de Vidreres (La Selva). Clau :PAG-06474" i " Escola 2 línies a l'Escola Verdaguer de Sils (a Selva), clau: PAG-06290"

PETICIONARI: GESTIÓ D'INFRASTRUCTURES, SA

TREBALL: Control de qualitat

P.E.M.: 57.348,64 €

DATA INICI EXECUCIÓ: pendent

DATA ACABAMENT: pendent

TÍTOL DEL PROJECTE: Contracte de serveis per el control de qualitat per les obres de la nova construcció del Casal Cívic i Oficina d'Acció Ciutadana de Solsona. Clau: BSE-09380

PETICIONARI: GESTIÓ D'INFRASTRUCTURES, SA

TREBALL: Control de qualitat

P.E.M.: 21.308,28 €

DATA INICI EXECUCIÓ: Febrer 2011

DATA ACABAMENT: pendent

TÍTOL DEL PROJECTE: Projecte per la construcció del nou IES LA PLANA de VIC

PETICIONARI: ACERTIS / AJUNTAMENT DE VIC

TREBALL: Control de qualitat

DATA INICI EXECUCIÓ: Juliol 2009

DATA ACABAMENT: pendent

TÍTOL DEL PROJECTE: Projecte per la construcció de 7 Habitatges i aparcaments al C/ Miriana del municipi de MANLLEU

PETICIONARI: INSTITUT CATALÀ DEL SÒL

TREBALL: Control de qualitat

P.E.M.: 5.933,55 €

DATA INICI EXECUCIÓ: Març 2009

DATA ACABAMENT: pendent

TÍTOL DEL PROJECTE: Reforma i ampliació ies 3/2 línies + 4 uts batxillerat (ales laterals edifici existent + gimnàs) Lluís de Peguera de Manresa (bages)
Clau:IAC-07411

PETICIONARI: GESTIÓ D'INFRASTRUCTURES, SA

TREBALL: Control de qualitat

P.E.M.: 70.005,36€

DATA INICI EXECUCIÓ: Setembre 2008

DATA ACABAMENT: pendent

TÍTOL DEL PROJECTE: projecte per la construcció de 43 Habitatges al barri de Sant Salvador de Gelida

PETICIONARI: INSTITUT CATALÀ DEL SÒL

TREBALL: Control de qualitat

P.E.M.: 16.924,62 €

DATA INICI EXECUCIÓ: Octubre 2008

DATA ACABAMENT: pendent

OBRA CIVIL

TÍTOL DEL PROJECTE: Projecte d'urbanització del Barri de la Marina - BARCELONA

PETICIONARI: UTE BARRI MARINA (COPCISA-SACYR-SCRINSER)

TREBALL: Control de qualitat

DATA INICI EXECUCIÓ: Febrer 2013

DATA ACABAMENT: pendent

TÍTOL DEL PROJECTE: Projecte d'urbanització del Barri de Can Llong - SABADELL

PETICIONARI: JUNTA DE COMPENSACIÓ CAN LLONG

TREBALL: Control de qualitat

DATA INICI EXECUCIÓ: Gener 2013

DATA ACABAMENT: pendent

TÍTOL DEL PROJECTE: projecte per les obres de construcció de la VARIANT D'OLOST DE LLUÇANÈS

PETICIONARI: GESTIÓ D'INFRASTRUCTURES, SA

TREBALL: Control de qualitat

P.E.M.: 171.267,68 €

DATA INICI EXECUCIÓ: Gener 2012

DATA ACABAMENT: pendent

TÍTOL DEL PROJECTE: Urbanització del Decathlon de TERRASSA

PETICIONARI: CONSULTEC

TREBALL: Control de qualitat

DATA INICI EXECUCIÓ: Febrer 2013

DATA ACABAMENT: Pendent

TÍTOL DEL PROJECTE: Projecte d'urbanització del carrer Santa Fe i contigus - CARDADEU

PETICIONARI: PRYC,S.A.

TREBALL: Control de qualitat

DATA INICI EXECUCIÓ: Gener 2013

DATA ACABAMENT: Pendent

TÍTOL DEL PROJECTE: Projecte d'urbanització dels accessos al hospital de Granollers- GRANOLLERS

PETICIONARI: UTE ACCESOS HOSPITAL DE GRANOLLERS (DEUMAL – REQUENA)

TREBALL: Control de qualitat

DATA INICI EXECUCIÓ: Setembre 2012

DATA ACABAMENT: Pendent

c) Promig anual de personal.

El sr. Carles Rovira i Serra, amb D.N.I., 33946141A, intervenint com a Gerent del laboratori LOSTEC,S.A., situat al c/ Santiago Ramon y Cajal, 95 del PAEO del municipi de VIC, amb C.I.F. A59932442; en nom i representació del mateix,

Declara:

El nombre de treballadors mig del laboratori durant els darrers tres anys ha estat el següent:

Any 2012: 16,50
Any 2011: 18,90
Any 2010: 17,50

Pel què fa a l'estabilitat dels directius de l'empresa, adjuntem resum amb les dates d'alta dels responsables directius i tècnics de l'empresa:

NOM	CÀRREC	DATA ALTA
Carles Rovira i Serra	Director Tècnic i Gerent	07/05/2001
Neus Capdevila i Colom	Cap d'Àmbit de Vials VS	08/10/2001
Joan Puigivila i Feixas	Cap d'Àmbit de Formigó EH	08/10/1999
Myriam Serra i Serra	Cap d'Àmbit de Geotècnia GT	01/06/2001
Laura Duch i Bautista	Cap d'Àmbit de EA i AM	04/12/2006

Tot el personal del laboratori, treballa en territori Català, i destina la seva tasca al control de Qualitat. Tot el personal del laboratori disposa de contracte indefinit vigent.

CURRICULUM VITAE CARLES ROVIRA I SERRA

1. DADES PERSONALS

Nom i cognoms: Carles Rovira i Serra
NIF: 33946140A
Data de Naixement: 31/10/1977

2. FORMACIÓ

Institució: Universitat Politècnica de Catalunya (UPC)
Any: 1996-2000
Títol: Diplomatura d'Arquitectura Tècnica



Juan Carlos I, Rey de España

I en nom seu el y en el nombre el

Rector de la Universitat Politècnica de Catalunya



3. CURSOS D'ESPECIALIZACIÓ PROFESSIONAL

- Curs d'aplicació del Nou Codi Tècnic de l'Edificació. Col·legi d'Aparelladors i Arquitectes Tècnics de Barcelona. Osona. Novembre 2008
- Jornada AENOR sobre la Directiva 89/106/CEE: marcatge CE per mesclres bituminoses. Abril 2008. AENOR
- Curs de Postgrau en inspecció de materials metàl·lics i soldadura per ultrasons, 2007. Universitat Politècnica de Catalunya – Departament de Ciència i Enginyeria Nàutiques.
- Curs d'adaptació del sistema de gestió de qualitat a la nova norma UNE-EN ISO/IEC 17025:2005, 2006. Fundació IQS
- Curs d'optimització del mètodes de treball en oficines en oficines Tècniques, 2005. Cambra de Comerç de Barcelona
- Curs d'intervenció en estructures de formigó. 2005. Col·legi d'Aparelladors i Arquitectes Tècnics de Barcelona
- Curs nova reglementació de ciments. 2004. Col·legi d'Aparelladors i Arquitectes Tècnics de Barcelona
- Curs de calibracions internes per a laboratoris. 2004. Homo Qualitas, SL
- Curs d'Autocad 2D i 3D. 2000. Centre informàtica d'Osona

4. ASOCIACIONS PROFESSIONALS

Col·legi d'Aparelladors i Arquitectes Tècnics de Barcelona, número de col·legiat 9.541

5. ALTRES CAPACITATS

Informàtica: Usuario de programas en entorno Windows i AUTOCAD

6. EXPERIÈNCIA PROFESSIONAL

Anys d'Experiència: 11

Any d'ingrés a LOSTEC S.A.: 2001

Funció actual: Director Tècnic del laboratori, des de 01/01/2004, amb dedicació exclusiva. Anteriorment, cap d'àmbit de control del formigó i els seus components (EHC). Des de 20/02/2009 exerceix la tasca de Gerència del laboratori.

CURRICULUM VITAE JOAN PUIGVILA I FEIXAS

1. DADES PERSONALS

Nom i cognoms: Joan Puigvila i Feixas

Data de Naixement: 06/02/1976

2. FORMACIÓ

Institució: Universitat Autònoma de Barcelona

Any: 1996-2003

Títol: Llicenciatura en ciències químiques



Juan Carlos I, Rey de España

i en nom seu el y en su nombre el

Rector de la Universitat Autònoma de Barcelona



Joan Puigvila i Feixas

FACULTAT DE CIÈNCIES

TÍTOL UNIVERSITARI OFICIAL de LICENCIAT de QUÍMICA

TÍTULO UNIVERSITARIO OFICIAL de LICENCIADO de QUÍMICA

Joan Puigvila i Feixas

El Rector,

Alcme. Carroca Ouelo

1996/241208 08063195 0063486

I - BB - 402756

3. CURSOS D'ESPECIALIZACIÓ PROFESSIONAL

- Curs d'adaptació del sistema de gestió de qualitat a la nova norma UNE-EN ISO/IEC 17025:2005, 2006. Fundació IQS
- Curs de calibracions internes per a laboratoris. 2004. Homo Qualitas, SL

4. ALTRES CAPACITATS

Informàtica: Usuario de programas en entorno Windows i AUTOCAD

5. EXPERIÈNCIA PROFESSIONAL

Anys d'Experiència: 13

Any d'ingrés a LOSTEC S.A.: 1999

Funció actual: Cap d'àmbit de control del formigó, dels seus components i de les armadures d'acer (EHA), amb dedicació exclusiva.

CURRICULUM VITAE LAURA DUCH I BAUTISTA

1. DADES PERSONALS

Nom i cognoms: Laura Duch i Bautista

Data de Naixement: 19/06/1982

2. FORMACIÓ

Institució: Universitat de Girona (UdG)

Any: 2000-2005

Títol: Enginyera tècnica industrial, especialitat química industrial



Universitat
de Girona

Pagament de títol

31180

LAURA DUCH BAUTISTA DNI 40.363.845-H

ha pagat la quantitat de - 77,5(FN) - €, en concepte d'abonament dels drets
corresponents a l'expedició del seu títol de **ENGINYERA TÈCNICA INDUSTRIAL,
ESPECIALITAT QUÍMICA INDUSTRIAL**

tal com estableixen les disposicions vigents.

Girona, 13 octubre de 2005

Funcionari

16/02/2006

3. CURSOS D'ESPECIALIZACIÓ PROFESSIONAL

- Curs de Partícules Magnètiques. Nivell 1 i 2. Barcelona Lgai Technological Center, SA. Abril 2008
- Curs de Postgrau en inspecció de materials metàl·lics i soldadura per ultrasons, 2007. Universitat Politècnica de Catalunya. Departament de Ciència i Enginyeria Nàutiques.
- Curs d'inspecció de soldadura per líquids penetrants. Nivell 1 i 2. 2007. Asociación de Ensayos no Destructivos

4. ALTRES CAPACITATS

Informàtica: Usuario de programas en entorno Windows i AUTOCAD

Seguretat i Salut: Tècnica de prevenció

5. EXPERIÈNCIA PROFESSIONAL

Anys d'Experiència: 6

Any d'ingrés a LOSTEC S.A.: 2006

Funció actual: Cap d'àmbit del grup d'àmbits de l'hacer per a estructures d'edificació (EA):
- EAS: Àmbit de control de la soldadura de perfils estructurals d'acer
- EAP: Àmbit de control de perfils d'acer per a estructures

I cap d'àmbit d'acreditació de materials d'obra (AM):

- AFC: Àmbit de control dels materials de fàbriques de peces ceràmiques
- AFH: Àmbit de control dels materials de fàbriques de peces de formigó
- APH: Àmbit de control dels materials de paviments de peces de formigó
- AMC: Àmbit de control de morters per a obra,

amb dedicació exclusiva. Anteriorment, abans de l'obtenció de les acreditacions EA i AM (25/09/2007), es va incorporar al laboratori implantant la normativa de Gestió de Qualitat UNE-EN ISO/IEC 17025:2005 en aquests grups d'àmbit, preparant la seva acreditació per part del Departament de Política Territorial i Obres Públiques de la Generalitat de Catalunya, i rebent la formació adequada pel seu nou càrrec.

CURRICULUM VITAE NEUS CAPDEVILA I COLOM

1. DADES PERSONALS

Nom i cognoms: Neus Capdevila i Colom

Data de Naixement: 25/02/1973

2. FORMACIÓ

Institució: Universitat de Girona (UdG)

Any: 1999-2002

Títol: Enginyera tècnica industrial, especialitat química industrial

Institució: Universitat Autònoma de Barcelona (UAB)

Any: 1995-1998

Títol: Llicenciada en Geologia



Juan Carlos I, Rey de España

En su nombre el: y en su nombre el:

Rector de la Universidad Autónoma de Barcelona



3. CURSOS D'ESPECIALIZACIÓ PROFESSIONAL

- Jornades de control de qualitat de materials per ferms. Assaigs de Camp. Intevia Madrid-Cedex. Abril 2008.
- Curs de sòls estabilitzats "in situ". Intevia Madrid. Maig 2005
- Curs de tècnic en assaigs de laboratori de mecànica de sòls, roques i balast. Colegio Oficial de Geólogos. Juny 2003

4. ALTRES CAPACITATS

Informàtica: Usuario de programas en entorno Windows i AUTOCAD

5. EXPERIÈNCIA PROFESSIONAL

Anys d'Experiència: 11

Any d'ingrés a LOSTEC S.A.: 2001

Funció actual: VS : Grup d'àmbits d'acreditació de vials:

- Àmbit de control de ferms flexibles i bituminosos de vials (VSF)
- Àmbit de Sòls, àrids, mesclres bituminoses i materials constituents de vials (VSG)

amb dedicació exclusiva.

CURRICULUM VITAE MYRIAM SERRA I SERRA

1. DADES PERSONALS

Nom i cognoms: Myriam Serra i Serra
Data de Naixement: 16/07/1977

2. FORMACIÓ

Institució: Universitat de Barcelona (UB)
Any: 1996-2000
Títol: Llicenciada en Geologia



Juan Carlos I, Rey de España
i en nom seu el y en su nombre el
Rector de la Universitat de Barcelona



Myriam Serra i Serra

FACULTAT DE GEOLOGIA

TÍTOL UNIVERSITARI OFICIAL de LICENCIADA de GEOLOGIA

TÍTULO UNIVERSITARIO OFICIAL de LICENCIADA de GEOLOGIA

Barcelona, 7 de novembre de 2001

Barcelona, 7 de novembre de 2001

La persona sol·licitant: Myriam Serra i Serra

El Revisor: Josep Serra i Serra

La Cap del Servei de Gestió Acadèmica: Francesc Mateu i Casals

1: 018-687018

2002-002335

0833293

0908421

3. CURSOS D'ESPECIALIZACIÓ PROFESSIONAL

- Jornades sobre fonamentacions en el marc del nou codi tècnic de l'edificació. Col·legi Oficial de Geòlegs. Madrid. Maig 2006
- Curs de Tècnic en Assaigs de laboratori de Mecànica de sòls i roques. Col·legi Oficial de Geòlegs. Madrid. Juny 2003

4. ALTRES CAPACITATS

Informàtica: Usuario de programas en entorno Windows i AUTOCAD

5. EXPERIÈNCIA PROFESSIONAL

Anys d'Experiència: 11

Any d'ingrés a LOSTEC S.A.: 2001

Funció actual: Cap d'àmbit del grup d'àmbits de geotècnia (GT):

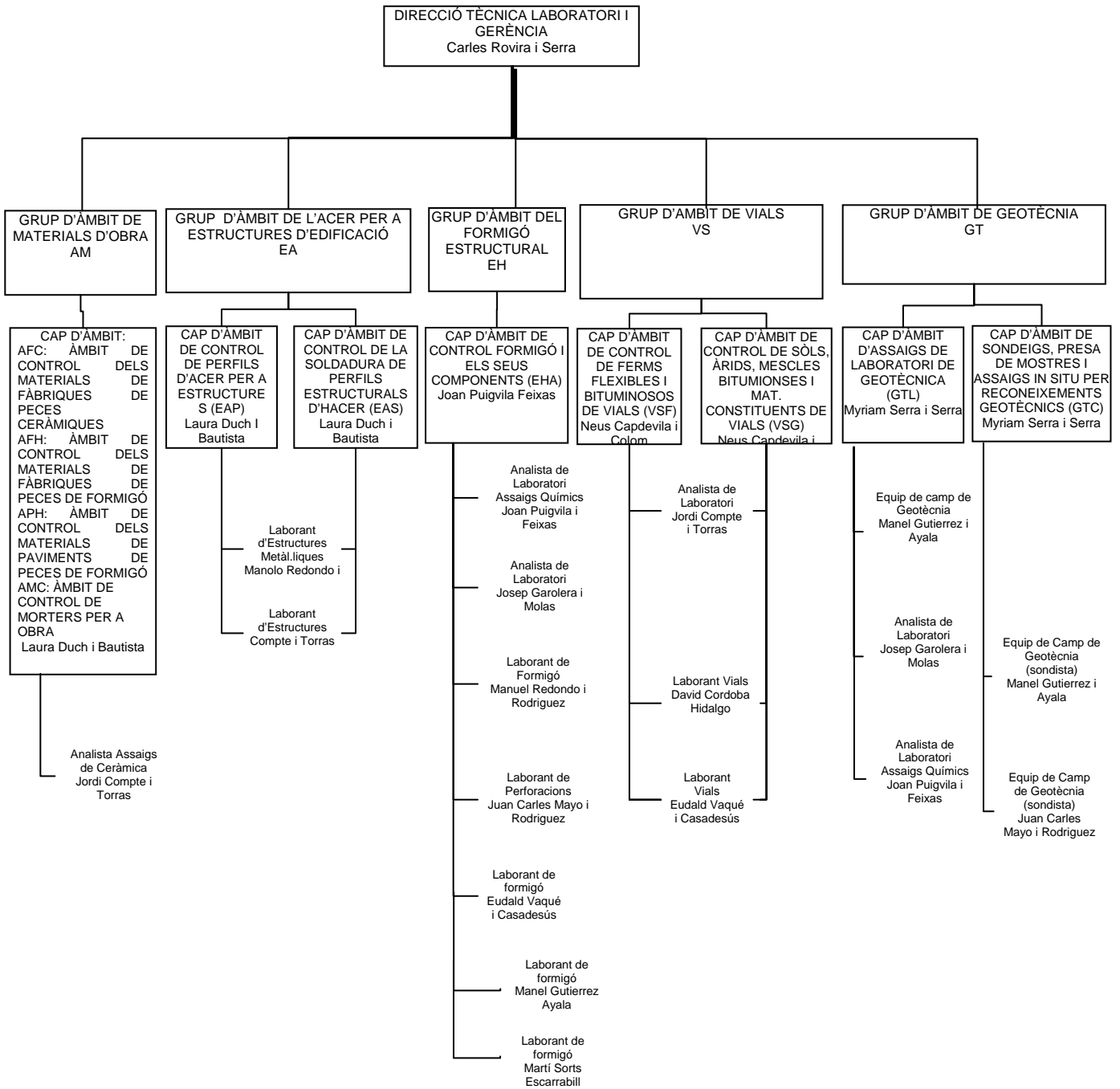
- GTC: Àmbit de sondeigs, presa de mostres i assaigs in situ per a reconeixements geotècnics
- GTL: Àmbit d'assaigs de laboratori de geotecnia

amb dedicació exclusiva. Anteriorment, abans de l'obtenció de les acreditacions GTL(07/11/2005) (se separa VS i GTL, del conjunt acreditat Mecànica de sòls 1997) i GTC(12/12/2005), formava i forma part del departament de geotècnia del laboratori.

- Col·laboració a l'estudi geològic-geotècnic per a la urbanització del sector Camí del Polvorí, Gurb. Ajuntament de Gurb.
- Estudi geològic-geotècnic per a la urbanització del sector Sot de la Font de l'Abella, Masies de Roda. Incasol.
- Estudi geològic-geotècnic per a l'edificació, Sector "El Mases" Ammetlla del Vallès. *Proviure*.
- Estudi geològic-geotècnic per a la construcció de la nova escola bressol de Tona, Tona. Ajuntament de Tona
- Estudi geològic-geotècnic per a la construcció de la nova escola bressol de Vic, Vic. Ajuntament de Vic.

- Estudi geològic-geotècnic per a l'edificació al sector Prixana, gurb, Ajuntament de Gurb.
- Estudi geològic-geotècnic per a l'edificació del sector Brocato, Manlleu,. PROMAN
- Estudi geològic-geotècnic per a la remodelació de l'antic Hospital de la Sta. Creu. Vic. Hospital de la SA. Creu.
- Estudi geològic-geotècnic per a l'edificació de noves instal·lacions d'escoles taller al P.I. "Sot dels Pradals", Vic. Ajuntament de Vic
- Estudi geològic-geotècnic per a la construcció de la nova escola bressol de Manlleu (C/ Vilamuntà), Manlleu. Ajuntament de Manlleu

d) .Adjuntem organigrama del laboratori LOSTEC



e) Equipament i maquinària de LOSTEC, S.A.

A part de tots els equips necessaris que tenim per l'acreditació dels diferents àmbits acreditats (s'adjunta inventari d'equips), i que demostra que disposem del material necessari i adequat per la correcta realització dels treballs de control de qualitat de l'obra en qüestió, des de setembre del 2006, LOSTEC ha traslladat les seves instal·lacions a un laboratori molt més ampli i funcional que ens permet assegurar unes condicions de treballs òptimes per la realització dels assaigs de laboratori, amb un control estricte de les condicions ambientals de les zones afectades en la realització d'assaigs (cambra humida, laboratori químic, cambra climàtica, ...).

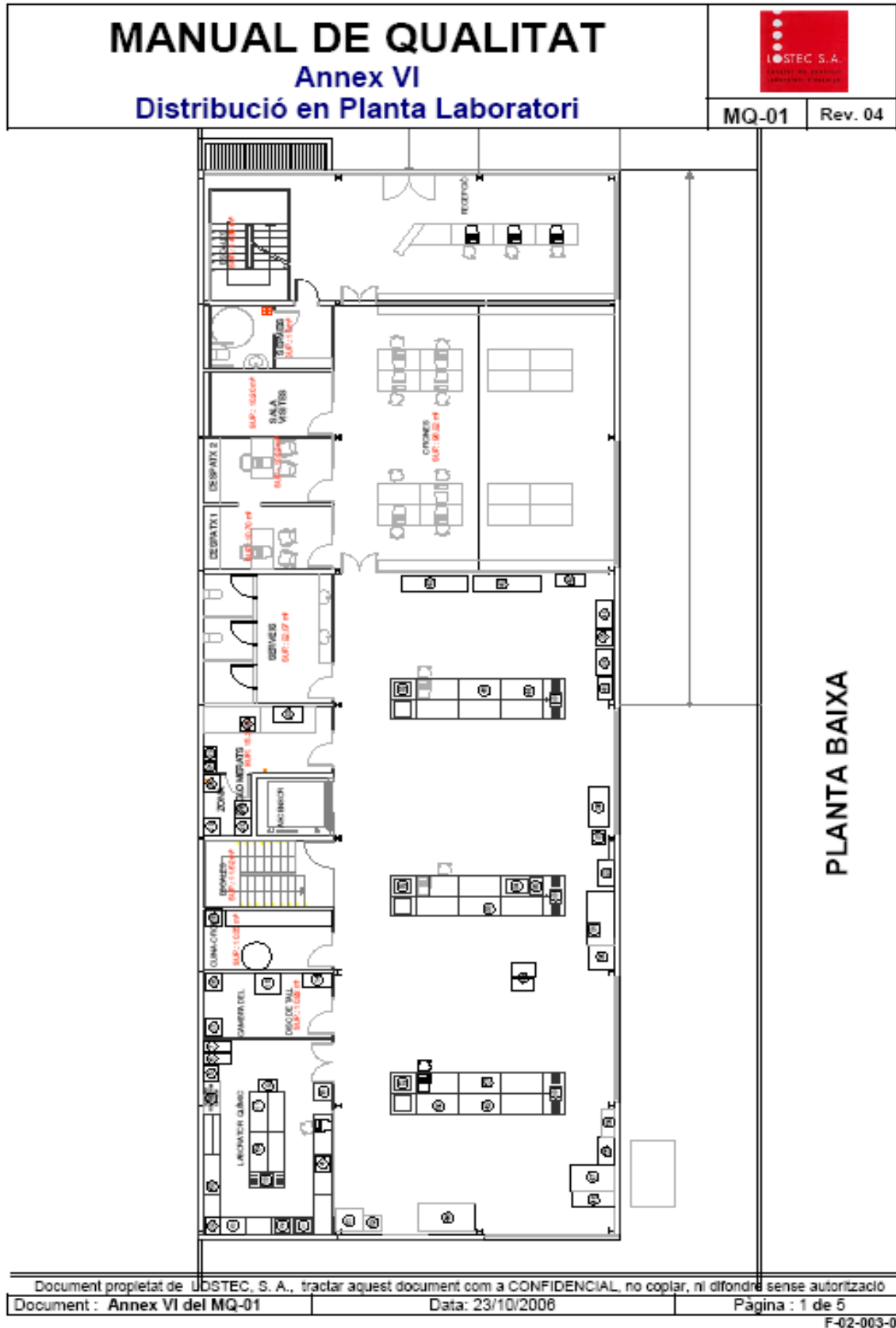
Tots els equips i instal·lacions del laboratori són de propietat de LOSTEC, SA

FOTO DE LES UNITATS MÒBILS DE LOSTEC, SA



Parc mòbil de LOSTEC, SA. Disposem de 12 furgons de treball + un equip de sondeig GTC.

Adjuntem plànol de planta baixa i soterrani del nou laboratori, i fotos de les diverses zones de treball



MANUAL DE QUALITAT

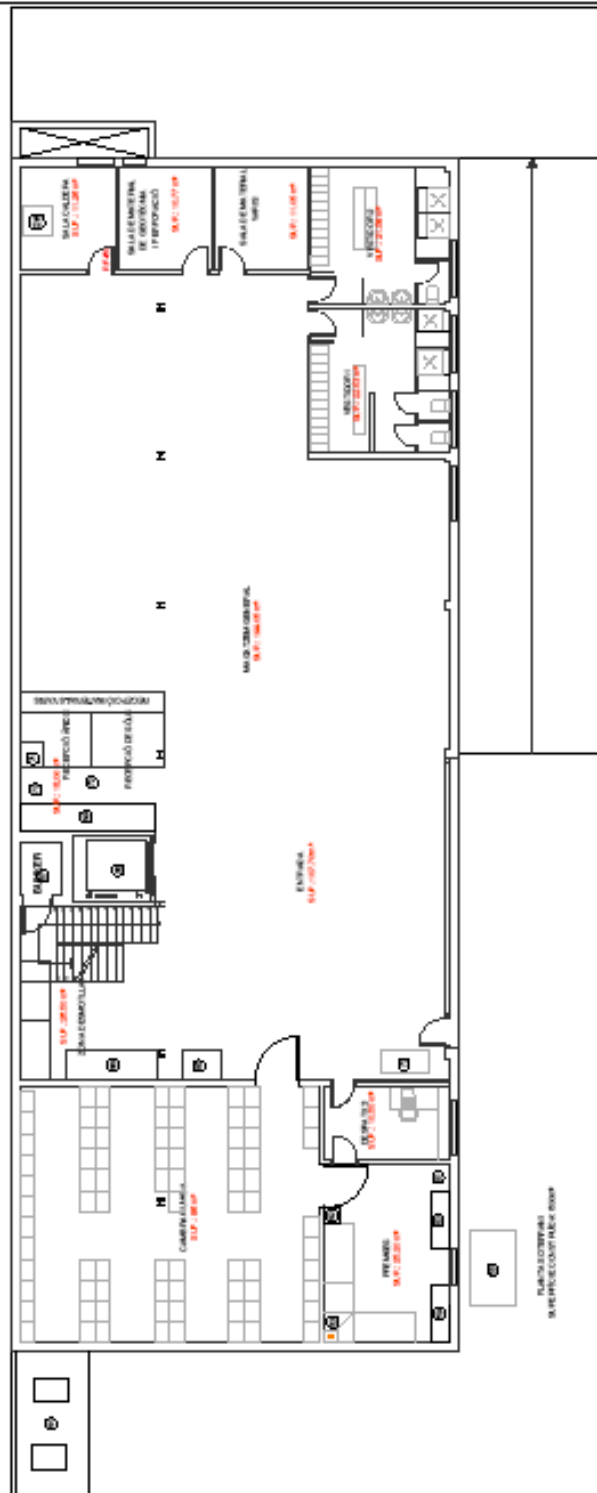
Annex VI

Distribució en Planta Laboratori



MQ-01

Rev. 04



PLANTA SOTERRANI

Document propietat de LOSTEC, S. A., tractar aquest document com a CONFIDENCIAL, no copiar, ni difondre sense autorització

Document : Annex VI del MQ-01

Data: 23/10/2006

Pàgina : 2 de 5

F-02-003-00

FOTOS DEL LABORATORI LOSTEC, S.A.



PB: Recepció i administració del laboratori.



PB: Oficina tècnica: Zona àmplia de treball on els tècnics del laboratori tenen cadascú el seu espai de treball.



PB: Laboratori: Zona d'assajos en general, exceptuant l'assaj de cura, recapçat i trencament de provetes que es realitza a la planta soterrani, al costat de la cambra humida. La zona del laboratori queda classificada per grup d'assajos delimitats per cada taula de treball.



PB: Laboratori químic: On es realitzen els assaigs químics i aquells que necessiten unes condicions ambientals determinades. Es controla la temperatura i la humitat.



PSot: Zona de recepció de mostres, on es recepcionen i identifiquen totes les mostres que recollim a les diverses obres, exceptuant les provetes de formigó (tenen una ubicació independent). També tenim una zona d'assecadors per poder assecar amb el mínim de temps aquelles mostres de sòls que arriben humides al laboratori.



PSot: Cambra humida. Zona de curat de les provetes de formigó i altres materials que necessitin el curat a les condicions de +95% humitat i +-20°C temperatura.



Bunker d'emmagatzematge dels equips radioactius per la realització dels assaigs de densitats i humitats in situ pel mètode dels isòtops radioactius. El Bunker està dissenyat per emmagatzemar 6 equips, en l'actualitat en tenim 2.

Inventari de mitjans informàtics

En les instal·lacions de LOSTEC, S.A. tenim un sistema integrat d'ordinador en xarxa amb un servidor, detallat:

- 15 equips personals Dell
- 1 servidor Dell PE 1950 Xeon 5060
- 1 servidor HP Netserver E200, que utilitzem de servidor de fax
- 9 impressores en xarxa.

On hi ha instal·lats els següents softwares:

- Un programa de gestió propi de tots els assaigs del laboratori
- Un programa de facturació i comptabilitat, vinculat al programa propi de gestió.
- Programa ITEC TCQ 2000 per la gestió de dades i resultats de Control de qualitat amb GISA

Inventari dels principals equips de LOSTEC,S.A.

Nº	EQUIP	CAMP DE MESURA	TIPUS DE CONTROL	OBS . CALIBRACIÓ	ASSIGNATA:
1	Agitador eq. Sorra	---	Verificació visual	Equip Apte	EHC, VSF
2	Agitador blau metilè	---	Verificació visual	Equip apte	EHC, VSF
3	Màquina "Los Angeles"	---	Verificació	Equip Apte	EHC, VSF
4	Compactadora horitzontal morters	-329081	Verificació	Equip Apte	EHC
5	Espectrofotòmetre ultraviolat visible	200-1000 nm (UV-VIS)	Verificació	Equip apte	EHC, GTL
6	Matxacador mandíbules	---	Verificació visual	Equip Apte	EHC
7	Centrifuga fluxe continu	rpm	Verificació visual	Equip Apte	VSF
8	Micro de val	Minuts	Verificació	Equip Apte	EHC
9	Desgast	Minuts	Comprovació	Equip Apte	CP
10	Cullera Casagrande	Unitats	Verificació	Equip Apte	GTL i VSF
11	Equip placa càrrega Ø 30	bar/mm	calibració externa	Equip Apte	VSF
12	Tall directe	0-25 mm	Calibració externa	Equip Apte	GTL
13	Bany Lechatelier	0 - 100 °C	Verificació	Equip Apte	EHC, VSF, GTL
14	Agulla de Cucin	---	Verificació	Equip apte	EHC
15	Moli matxacador	---	Verificació Visual	Equip Apte	VSF, GTL
16	Disc gran	---	Verificació visual	Equip Apte	EHC, VSF, GTL
17	Compactadora de sòls	Nº de cops	Verificació	Equip Apte	VSF
18	Calentador de sofre	0-220°C	Verificació	Equip Apte	EHC
19	Amassadora de morters	---	Verificació visual	Equip Apte	EHC
20	Penetració de l'aigua	0 a 8,5 Bar	Comprovació	Equip Apte	EHC
21	Escleròmetre pel formigó i Yunque de Tarat	-657161	Verificació	Equip Apte	EHC
22	Dessecador	---	Verificació visual	Equip apte	EHC, VSF i GTL
23	Agulla de Vicat	-0	Verificació	Equip Apte	EHC
24	Motlle Lechatelier	---	Verificació	Equip apte	EHC
25	Equip fabricació provetes de morter	---	Verificació	Equip Apte	EHC
26	Accessoris per l'equivalent	---	Verificació	Equip Apte	EHC, VSF
27	Aparell Brasiler	---	Verificació	Equip Apte	EHC
28	PH metre	PH 1 fins a 14.00	Calibració interna	Equip Apte	EHC i GTL
29	Equip de filtració al buit	0-1 Bar	Verificació visual	Equip Apte	EHC, GTL, VSF
30	Equip d'ultrasons	0-999,9 micro segons	Verificació	Equip Apte	EHC

31	Equip per la determinació de la densitats	---	Verificació	Equip apte	VSF
32	Plats de Refrentat	---	Verificació	Equip Apte	EHC
33	COMPACTADORA MARSHALL	---	Verificació	Equip Apte	VSF
34	Sonda TP30/LR per assaigs geotènics	---	Verificació	Equip Apte	GTC
35	Equip penetromètric ML-60-A	unitats	Verificació	Equip Apte	GTC
36	Equip penetromètric PDP 3.10D/N	Unitats	Verificació	Equip apte	GTC
37	Equip mesurador Densitats i Humitats "in situ"	mCi - He-3	Calibració Externa	Equip Apte	VSF
38	Equip mesurador Densitats i Humitats "in situ"	mCi - He-3	Calibració Externa	Equip Apte	VSF
39	Nivell Sola	0-360 °	Calibració Interna	Equip Apte	EHC,VSF,GTL,GTC
40	Placa de carga Ø 60 cm	0-225 Bars	Calibració externa	EQUIP APTE	VSF
41	Sonòmetre		Verificació interna	Equip apte	
42	Mesurador de corrugues	36647	Verificació visual	Equip apte	EHA
43	Doblegadora de barres	---	Verificació	Equip apte	EHA
44	Cullera Casagrande	Unitats	Verificació	Equip Apte	VSF
45	Perforadora DD-300	---	Verificació visual	Equip Apte	EHA
46	Compactadora grava-ciment	---	Verificació visula	EQUIP APTE	VSF
47	Equip de partícules magnètiques	---	Verificació visual	EQUIP APTE	EA
48	Equip d'ultrasons	---	Verificació interna	EQUIP APTE	EA
49	Equip de resistència al lliscament	0-150	Verificació visual	EQUIP APTE	AM
50	Pèndul Charpy	0-300 Jous	Calibració Externa	Equip apte	EAP
51	Duròmetre	10 mm	Calibració externa	EQUIP APTE	EAP
52	Viscosímetre Saybolt	---	Verificació visual	EQUIP APTE	VSG
53	Pentrometre de Betums	0-360 mm	Verificació interna	EQUIP APTE	VSG
54	Equip anell i bola	---	Verificació visual	EQUIP APTE	VSG
55	Permeàmetre LCS	---	Verificació visual	Equip apte	VSG
56	Equip de la macrotextura	---	Verificació visual	Equip apte	VSG
57	Densímetre	1.200-1.300	verificació interna	Equip apte	EHA
58	Equip penetració morter	0-70 mm	Verificació interna	Equip apte	AM
59	Garbelladora	---	Verificació interna	Equip apte	EHA, VSG, GTL
60	Mesurador de Gruixos de pintura		Calibració externa	Equip Apte	EA
61	Balança cobos 50K150	0-150 Kg	Calibració interna	Equip Apte	EHC, VSF, GTL

62	Balança cobos G-6000	0-6000 grams	Calibració interna	Equip Apte	EHC, VSF, GTL
63	Balança KT-1000	0-30000 grams	Calibració interna	Equip Apte	EHC, VSF, GTL
64	Balança cobos CB	0-3000 grams	Calibració interna	Equip Apte	EHC, VSF, GTL
65	Balança Scaltec SBA 31	0-220 grams	Calibració interna	Equip Apte	EHC, VSF, GTL
66	Balança GRAM CH-30 A	0-30000 grams	Calibració interna	Equip Apte	EHC, VSF, GTL
67	Balança LB3100 (3100 g)	0-3100 g	Calibració interna	EQUIP APTE	EHC, VSF, GTL
68	Balança D-4200 CBS	0-4200 g	Calibració interna	EQUIP APTE	EHC, VSF, GTL
69	Balança D-8200-CBC	0-8200 grams	Calibració interna	Equip apte	EHA
70	Motlle cilíndric 30x15	---	Verificació Motlles	Equip apte	EHC
71	Motlle prismàtic 60x15x15	---	---	Equip Apte	EHC
72	Prensa multiassaig	Segons l'assaig	Calibració externa	Equip Apte	EHC, VSF, GTL
73	Prensa Proeti	0-150 Tones	Calibració externa / Verificació interna	Equip Apte	EHC
74	Prensa sistemas 250 T	0-250 Tones	Calibració externa	Equip Apte	EHC
75	Clau dinamomètrica 300 Nm	60-300 Nm	Calibració externa	Equip apte	GTC
76	Clau dinamomètrica 1500Nm	500-1500Nm	Calibració externa	Equip Apte	Assaigs varis
77	Prensa sistemas Ferros	0-588000 N	Calibració externa	EQUIP APTE	EHA
78	Clau dinamomètrica 400 Nm	80-400 Nm	Calibració Externa	Equip apte	Varis
79	Garbell 0,05 mm	0,05 mm	Calibració Interna	EQUIP APTE	EHC, VSF, GTL
80	Garbell 0,080 mm		Calibració Interna	Equip apte	EHC, VSF, GTL
81	Garbell 0,10 mm		Calibració Interna	Equip apte	EHC, VSF, GTL
82	Garbell 0,160 mm		Calibració Interna	Equip apte	EHC, VSF, GTL
83	Garbell 0,200 mm		Calibració Interna	Equip apte	EHC, VSF, GTL
84	Garbell 0,25 mm		Calibració Interna	Equip apte	EHC, VSF, GTL
85	Garbell 0,315 mm		Calibració Interna	Equip apte	EHC, VSF, GTL
86	Garbell 0,400 mm		Calibració Interna	Equip apte	EHC, VSF, GTL
87	Garbell 0,125 mm		Calibració Interna	Equip apte	EHC, VSF, GTL
88	Garbell 0,063 mm		Calibració Interna	Equip apte	EHC, VSF, GTL
89	Garbell 0,50 mm		Calibració Interna	Equip apte	EHC, VSF, GTL
90	Garbell 0,60 mm		Calibració Interna	Equip apte	EHC, VSF, GTL
91	Garbell 0,80 mm		Calibració Interna	Equip apte	EHC, VSF, GTL
92	Garbell 1,00 mm		Calibració Interna	Equip apte	EHC, VSF, GTL
93	Garbell 1,18 mm		Calibració Interna	Equip apte	EHC, VSF, GTL
94	Garbell 1,25 mm		Calibració Interna	Equip apte	EHC, VSF, GTL

95	Garbell 1,60 mm		Calibració Interna	Equip apte	EHC, VSF, GTL
96	Garbell 2,00 mm		Calibració Interna	Equip apte	EHC, VSF, GTL
97	Garbell 2,36 mm		Calibració Interna	Equip apte	EHC, VSF, GTL
98	Garbell 2,50 mm		Calibració Interna	Equip apte	EHC, VSF, GTL
99	Garbell 3,35 mm		Calibració Interna	Equip apte	EHC, VSF, GTL
100	Garbell 4,00 mm		Calibració Interna	Equip apte	EHC, VSF, GTL
101	Garbell 5,00 mm		Calibració Interna	Equip apte	EHC, VSF, GTL
102	Garbell 6,30 mm		Calibració Interna	Equip apte	EHC, VSF, GTL
103	Garbell 8,00 mm		Calibració Interna	Equip apte	EHC, VSF, GTL
104	Garbell 11,2 mm		Calibració Interna	Equip apte	EHC, VSF, GTL
105	Garbell 12,5 mm		Calibració Interna	Equip apte	EHC, VSF, GTL
106	Garbell 16,00 mm		Calibració Interna	Equip apte	EHC, VSF, GTL
107	Garbell 20,00 mm		Calibració Interna	Equip apte	EHC, VSF, GTL
108	Garbell 25,00 mm		Calibració Interna	Equip apte	EHC, VSF, GTL
109	Garbell 31,5 mm		Calibració Interna	Equip apte	EHC, VSF, GTL
110	Garbell 40,00 mm		Calibració Interna	Equip apte	EHC, VSF, GTL
111	Garbell 50,00 mmm		Calibració Interna	Equip apte	EHC, VSF, GTL
112	Garbell 63,00 mm		Calibració Interna	Equip apte	EHC, VSF, GTL
113	Garbell 80,00 mm		Calibració Interna	Equip apte	EHC, VSF, GTL
114	Garbell 100,00 mm		Calibració Interna	Equip apte	EHC, VSF, GTL
115	Garbell 0,40 mm		Calibració Interna	Equip apte	EHC, VSF, GTL
116	Garbell 2,00 mm		Calibració Interna	Equip apte	EHC, VSF, GTL
117	Garbell 6,30 mm		Calibració Interna	Equip apte	EHC, VSF, GTL
118	Garbell 10,00 mm		Calibració Interna	Equip apte	EHC, VSF, GTL
119	Garbell 11,20 mm		Calibració Interna	Equip apte	EHC, VSF, GTL
120	Garbell 12,50 mm		Calibració Interna	Equip apte	EHC, VSF, GTL
121	Garbell 14,00 mm		Calibració Interna	Equip apte	EHC, VSF, GTL
122	Garbell 16,00 mm		Calibració Interna	Equip apte	EHC, VSF, GTL
123	Garbell 2,00 mm		Calibració Interna	Equip apte	EHC, VSF, GTL
124	Garbell 5,00 mm		Calibració Interna	Equip apte	EHC, VSF, GTL
125	Garbell 1,60 mm		Calibració Interna	Equip apte	EHC, VSF, GTL
126	Garbell 0,080 mm		Calibració Interna	Equip apte	EHC, VSF, GTL
127	Garbell 0,063 mm		Calibració Interna	Equip apte	EHC, VSF, GTL
128	Garbell 0,100 mm		Calibració Interna	Equip apte	EHC, VSF, GTL
129	Garbell 20,00 mm		Calibració Interna	Equip apte	EHC, VSF, GTL

130	Garbell 40,00 mm		Calibració Interna	Equip apte	EHC, VSF, GTL
131	Garbell 31,50 mm		Calibració Interna	Equip apte	EHC, VSF, GTL
132	Garbell 25,00 mm		Calibració Interna	Equip apte	EHC, VSF, GTL
133	Garbell 20,00 mm		Calibració Interna	Equip apte	EHC, VSF, GTL
134	Garbell 16,00 mm		Calibració Interna	Equip apte	EHC, VSF, GTL
135	Garbell 12,50 mm		Calibració Interna	Equip apte	EHC, VSF, GTL
136	Garbell 10,00 mm		Calibració Interna	Equip apte	EHC, VSF, GTL
137	Garbell 25,00 mm		Calibració Interna	Equip apte	EHC, VSF, GTL
138	Garbell 8,00 mm		Calibració Interna	Equip apte	EHC, VSF, GTL
139	Garbell 6,30 mm		Calibració Interna	Equip apte	EHC, VSF, GTL
140	Garbell 5,00 mm		Calibració Interna	Equip apte	EHC, VSF, GTL
141	Garbell 4,00 mm		Calibració Interna	Equip apte	EHC, VSF, GTL
142	Garbell 3,15 mm		Calibració Interna	Equip apte	EHC, VSF, GTL
143	Garbell 2,50 mm		Calibració Interna	Equip apte	EHC, VSF, GTL
144	Garbell 0,63 mm		Calibració Interna	Equip apte	EHC, VSF, GTL
145	Garbell 0,32 mm		Calibració Interna	Equip apte	EHC, VSF, GTL
146	Garbell 22,40 mm		Calibració Interna	Equip apte	EHC, VSF, GTL
147	Garbell 10,00 mm		Calibració Interna	Equip apte	EHC, VSF, GTL
148	Garbell 0,16 mm		Calibració Interna	Equip apte	EHC, VSF, GTL
149	Garbell 0,10 mm		Calibració Interna	Equip apte	EHC, VSF, GTL
150	Garbell 2,00 mm		Calibració Interna	EQUIP APTE	EHC, VSF, GTL
151	Garbell 0,16 mm		Calibració Interna	Equip apte	EHC, VSF, GTL
152	Garbell 0,063	0,063 mm	Calibració Interna	Equip Apte	EHC, VSF, GTL
153	Garbell 14 mm		Calibració Interna	Equip apte	EHC, VSF, GTL
154	Garbell 4 mm		Calibració Interna	Equip apte	EHC, VSF, GTL
155	Garbell 8 mm		Calibració Interna	Equip apte	EHC, VSF, GTL
156	Garbell 0,125 mm	---	Calibració Interna	Equip apte	EHC, VSF, GTL
157	Garbell 6,3 mm		Calibració Interna	Equip apte	EHC, VSF, GTL
158	Garbell 4mm		Calibració Interna	Equip apte	EHC, VSF, GTL
159	Garbell 1 mm		Calibració Interna	Equip apte	EHC, VSF, GTL
160	Garbell 0,25 mm		Calibració Interna	Equip apte	EHC, VSF, GTL
161	Anell Lambe		Calibració Interna	Equip Apte	GTL
162	Garbell 22,4 mm		Calibració Interna		EHA, VSG, GTL
163	Garbell 31,5 mm		Calibració Interna	EQUIP APTE	EHA, VSG, GTL
164	Garbell 40 mm		Calibració Interna		EHA, VSG, GTL

165	Garbell 50 mm		Calibració Interna		EHA, VSG, GTL
166	Garbell 63 mm		Calibració Interna		EHA, VSG, GTL
167	Cales Patró	0-100 mm	Calibració Interna	Equip apte	EHC, VSF, GTL
168	Peu de rei	0-150 mm	Calibració interna	Equip Apte	EHC, VSF, GTL
169	Calibre per índex d'agulles	---	Verificació	Equip Apte	VSF, EHC
170	Calibre per índex d'agulles	---	Verificació	Equip Apte	VSF, EHC
171	Calibre coeficient de forma	---	Verificació	Equip Apte	VSF, EHC
172	Comparador CBR	36800	Calibració interna	Equip Apte	VSF
173	Comparador Placa de carga	0-30 mm	Calibració interna	Equip Apte	VSF
174	Comparador Placa de carga	0-30 mm	Calibració interna	Equip Apte	VSF
175	Comparador Placa de carga	0-30	Calibració interna	Equip Apte	VSF
176	Regle Patró	0-100 mm	Calibració externa	Equip Apte	EHC, VSF, GTL
177	Equip de validació de motlles	0-300 mm	Calibració interna	Equip Apte	EHC, VSF, GTL
178	Comparador equip validacio motlles	0-10 MM	Calibració interna	EQUIP APTE	EHF, VSF, GTL
179	Comparador prova de càrrega	0-30 mm	Calibració interna	Equip apte	EHA
180	Comparador prova de càrrega	0-30 mm	Calibració interna	Equip apte	EHA
181	Comparador prova de càrrega	0-30	Calibració interna	Equip apte	EHA
182	Peu de Rei Mitutoyo	0-450 MM	Calibració interna	Equip apte	AFH, AFC, APH
183	Galgues	0-10 mm	Verificació interna	Equip apte	AFH, AFC, APH
184	Comparador placa carga Ø 60	0-30	Calibració interna		VSF
185	Comparador placa carga Ø 60	0-30	Calibració interna		VSF
186	Comparador placa carga Ø 60	0-30 mm	Calibració interna		VSF
187	Comparador edòmetre	0-10 mm	calibració interna	Equip apte	VSF/GTL
188	Comparador edòmetre	0-10 mm	calibració interna	Equip Apte	VSF / GTL
189	Comparador edòmetre	0-10 mm	calibració interna	Equip Apte	VSF / GTL
190	Peu de rei mitutoyo	0-150 mm	Calibració interna	Equip Apte	EHA, VSF, GTL, EA, AM
191	Mesurador corrugues	0-10 mm	Calibració interna	Equip apte	EHA
192	Termohigròmetre laboratori químic	0 a 100 °C i de 0-100 % Humitat	Calibració externa	Equip Apte	EHC, VSF, GTL
193	Termohigròmetre cambra humida	0 a 100 °C i de 0-100 % Humitat	Calibració externa	Equip Apte	EHC
194	Cambra climàtica	0-50 °C 10-98%	Calibració externa	EQUIP APTE	EHA
195	Humificador/deshumificador	5 % / 1%	Verificació	EQUIP APTE	EHC, VSF, GTL
196	Termohigròmetre patró	-20 +70 °c i de 0-100 % H	Calibració externa	Equip apte	EHA, VSF, GTL, AM,
197	Forn de Muflla	100-1200°C	Calibració interna	Equip Apte	EHC, GTL, VSF

198	Termostat immersió	0 a 100 °C	Verificació	Equip Apte	VSF
199	Estufa PROETI	0-150 °C	Calibració interna	Equip Apte	EHC, VSF, GTL
200	Estufa selecta	0-250°C	Calibració interna	Equip Apte	EHC, VSF, GTL
201	Estufa grossa marró	0-120°C	Calibració Interna	Equip apte	EHC, VSF, GTL
202	Termòmetre aglomerat	-200 fins a 1370 °C	Verifició	Equip Apte	VSF
203	Termòmetre Patró	-60 fins a 1200 °C	Calibració extrena	Equip Apte	EHC, VSF, GTL
204	Congelador LIEBHERR	0 -25°C	Calibració interna	Equip Apte	EHC, VSF, GTL
205	Nevera Whirlpool	----	Verificació Visual	Equip Apte	EHC, VSF, GTL, GTC
206	Estufa selecta	0-250°C	Calibració interna	Equip Apte	EHC, VSF, GTL
207	Bany Maria gran capacitat	0-100 °c	Verificació	Equip Apte	VSF
208	Placa Calefactora			Equip apte	
209	Estufa selecta	0-250	Verificació interna	Equip Apte	EHA
210	Forn Troxler		Verificació interna	EQUIP APTE	

f) Acreditacions Generalitat

LOSTEC, S.A. és un laboratori d'assaigs de control de materials de la construcció acreditat per la Generalitat de Catalunya, pel departament de Medi Ambient i Habitatge en els àmbits següents:

EH : Grup d'àmbits d'acreditació del formigó estructural :

- Àmbit de Control del Formigó i els seus components (EHC)
- Àmbit de Control del Formigó, els seus components i de les armadures d'acer (EHA)

GT : Grup d'àmbits de geotècnia:

- Àmbit de sondeigs, presa de mostres i assaigs in situ per a reconeixements geotècnics (GTC)
- Àmbit d'assaigs de laboratori de geotècnia (GTL)

VS : Grup d'àmbits d'acreditació de vials:

- Àmbit de control de fermes flexibles i bituminosos de vials (VSF)
- Àmbit de Sòls, àrids, mesclres bituminoses i materials constituents de vials (VSG)

EA: Grup d'àmbits de l'acer per a estructures d'edificació:

- Àmbit de control de la soldadura de perfils estructurals d'acer (EAS)
- Àmbit de control de perfils d'acer per a estructures (EAP)

AM: Grup d'àmbits d'acreditació de materials d'obra:

- Àmbit de control dels materials de fàbriques de peces ceràmiques (AFC)
- Àmbit de control dels materials de fàbriques de peces de formigó (AFH)
- Àmbit de control dels materials de paviments de peces de formigó (APH)
- Àmbit de control de morters per a obra (AMC)

Aquestes acreditacions descrites han estat substituïdes per les declaracions responsables corresponents. LOSTEC,S.A. disposa de totes les declaracions responsables incloses en els antics àmbits d'acreditació.